

Luminaire suspendu - MIRO-SILVER® Micro-paralume parabolique satiné mat - à rayonnement direct/indirect - préparé pour montage en bande lumineuse

Boîtier en tôle d'acier, section rectangulaire plate, hauteur visible 26 mm, embouts en acier, préparé pour montage en bande lumineuse ; Couleur du boîtier gris argenté/blanc aluminium RAL 9006; Répartition directe/indirecte de la lumière par micro-paralume parabolique MIRO-SILVER® en aluminium satiné mat à réflexion accrue, à lamelles basse section, pour postes de travail sur écran, $65^\circ < 1500 \text{ cd/m}^2$ complètement anti-éblouissant selon la norme actuelle EN 12464-1; à verrouillage automatique; Branchement électrique par bornier de raccordement à 3 pôles avec technique de contacts enfichables.. Accessoires nécessaires : câble de suspension en Y avec ou sans branchement électrique, à commander séparément. Longueur de suspension minimale conseillée : 0,5 m.

CARACTÉRISTIQUES

Numéro de commande	60334024165
Numéro EAN	4020863322480
Tarif des douanes	94051190
Marque de certification	IP 20, Classe d'isolation I, PTE 65° < 1000, F, Intérieur, CE
Degré de résistance aux chocs IK	IK03
Température ambiante	ta 25°C
Durée de la garantie	5 Années
Programmes d'aide de l'État	BEG - subvention fédérale pour les bâtiments performants (valable uniquement pour l'Allemagne)

ÉLECTROTECHNIQUE

Ballast	Pilote électronique (1 pièce)
Puissance du système	50W
Tension secteur	230V/50Hz
Disjoncteur (courant de appel)	10 unités/B10, 16 unités/B16, 16 unités/C10, 26 unités/C16
Classe de efficacité énergétique/Source de lumière	C

ÉCLAIRAGISME

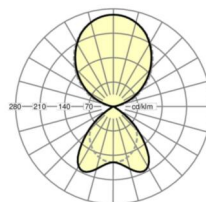
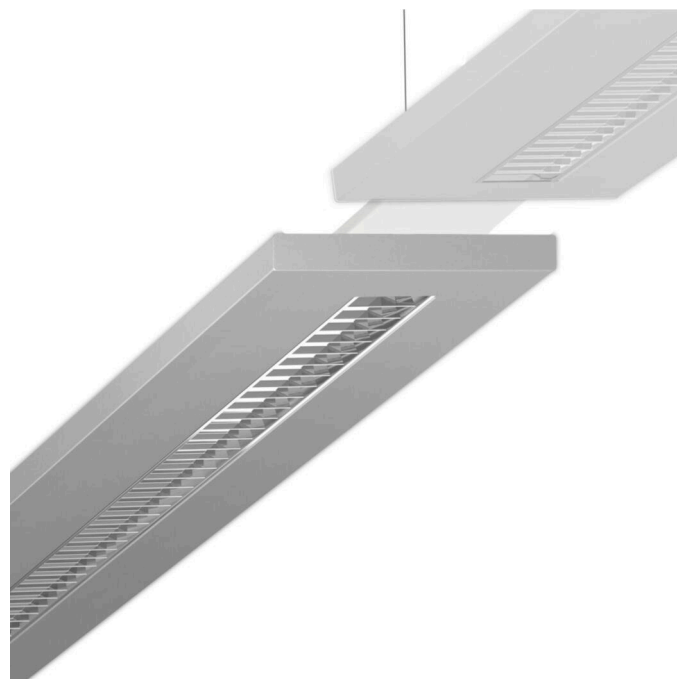
Équipement	LED, Rendu des couleurs/Température de couleur CRI ≥ 80 / 4000K
Tolérance de localisation chromatique (MacAdam)	3SDCM
Flux lumineux nominal	6769lm
Longévité des sources LED	50000h L80/B10 (Tq 25°C)
Efficacité lumineuse du luminaire	134lm/W
UGR trans./long.	13.3 / 12.6

MÉCANIQUE

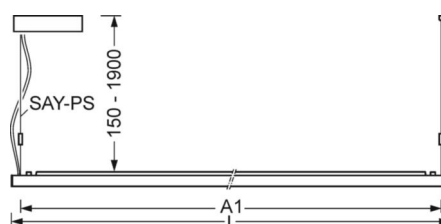
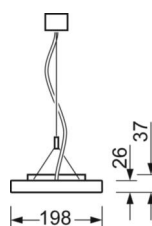
Couleur du boîtier	gris argenté/blanc aluminium RAL 9006
Cotes (Long.xLarg.xH/DxH)	1540mm x 198mm x 37mm
Poids (net)	4.811kg
Type de montage	Montage individuel suspendu, Montage en bande lumineuse suspendue

LIEN PROFOND

<https://www.regiolux.de/fr/article/60334024165>



Référence	LED 6800lm 840
η_{LB}	100 %
$\Phi \downarrow/\uparrow$	36 % / 64 %
UGR trans./long.	13.3 / 12.6
BAP	$65^\circ < 1000 \text{ cd/m}^2$



Dimensions

L	1540 mm	Longueur
B	198 mm	Largeur
H	37 mm	Hauteur
A1	1516 mm	Écart de fixation montage individuel
A2	1579 mm	Écart de fixation 1er luminaire de la bande lumineuse
A3	1642 mm	Écart de fixation entre les luminaires agencés en bande lumineuse
P min	150 mm	Longueur de suspension minimale
P max	1900 mm	Longueur de suspension maximale

